

# ご利用料金

介護度や負担割合によってご利用料金は異なります。

## 【事業対象・要支援の方】

月に1回でもご利用があれば月額料金が発生します。

事業対象者・要支援1

約2,100円／月

要支援2（週1回）

約2,100円／月

要支援2（週2回）

約4,200円／月

\*負担割合1割の場合

\*別途施設利用料100円／回

# ご利用料金

【要介護1～5の方が1回／週ご利用された場合】

要介護 1	約2,300円／月
要介護 2	約2,500円／月
要介護 3	約2,800円／月
要介護 4	約3,100円／月
要介護 5	約3,400円／月

- \* 月4回利用で計算
- \* 負担割合1割の場合
- \* 別途施設利用料100円／回

# ご利用料金

【要介護1～5の方が2回/週（8回/月）ご利用された場合】

要介護 1

約4,400円／月

要介護 2

約4,900円／月

要介護 3

約5,500円／月

要介護 4

約6,100円／月

要介護 5

約6,700円／月

\* 負担割合 1 割の場合

\* 別途施設利用料100円／回

# ご利用料金

【要介護1～5の方が3回／週（12回／月）ご利用された場合】

要介護1	約6,600円／月
------	-----------

要介護2	約7,400円／月
------	-----------

要介護3	約8,300円／月
------	-----------

要介護4	約9,100円／月
------	-----------

要介護5	約9,900円／月
------	-----------

\*負担割合1割の場合

\*別途施設利用料100円／回

リハビリデイサービスFuu

# ご利用マニュアル





## 目次

1. F u u と は
2. 対 象 者
3. ご 利 用 料 金
4. ご 利 用 開 始 ま で の 流 れ
5. 無 料 体 験
6. 契 約
7. F u u で 行 う こ と
8. 最 後 に

# Fuuとは

合同会社LUXが経営する**半日型デイサービス**です。

心身状態の維持向上を目的とし  
**運動をメイン**にサービス提供しています。

日々のリハビリのみでなく  
社会参加へつなげるためにも  
様々なイベントも企画していきます。



# Fuuとは

## 【営業時間】

月曜日～金曜日（祝日も含む）      8：30～17：30

## 【レッスン枠】

月曜～金曜の午前・午後2枠ずつ（計10枠／週）

- 午前・・・8：50～12：00
- 午後・・・13：30～16：40





# Fuuとは

## 【定員】

1 枠の定員は**最大 1 0 名**

ウォーミングアップとクールダウンは全員で実施します。

メインの運動は 2 部制（A・B）です。

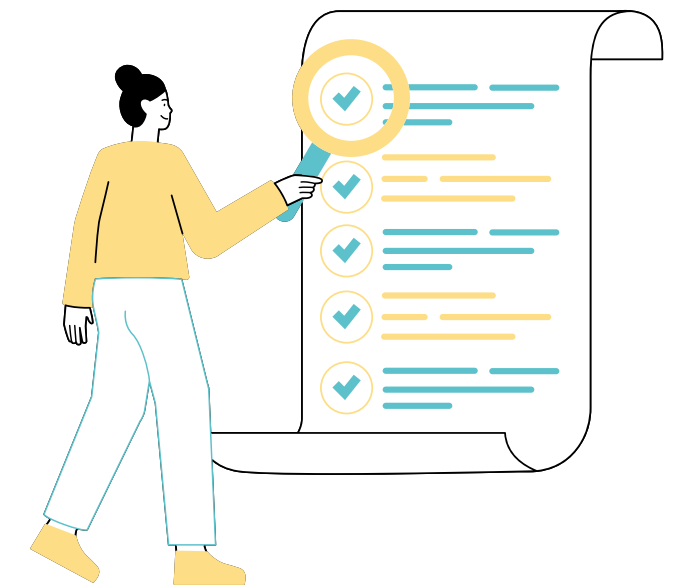
運動Aは**最大 5 名**、運動Bは**最大 3 名**で実施します。



# 対象者

介護認定をお持ちの方は介護保険でご利用いただけます。

- 事業対象者
- 要支援 1 ・ 2
- 要介護 1 ～ 5



# 対象者

要介護度によってご利用可能上限回数が異なります。

事業対象者  
要支援 1

週 1 回

要支援 2

週 1 ～ 2 回

要介護 1 ～ 5

週 1 ～ 3 回

# ご利用開始までの流れ

無料体験

ケアマネ報告

ご利用正式決定

担当者会議  
契約

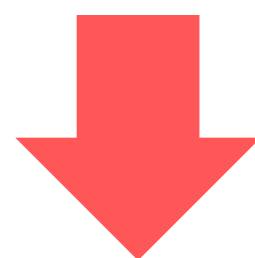
ご利用開始

# 無料体験

ご利用を検討されている方は1回/人のみ  
無料体験を受けることが可能です。



担当ケアマネージャーに相談  
体験日日程調整



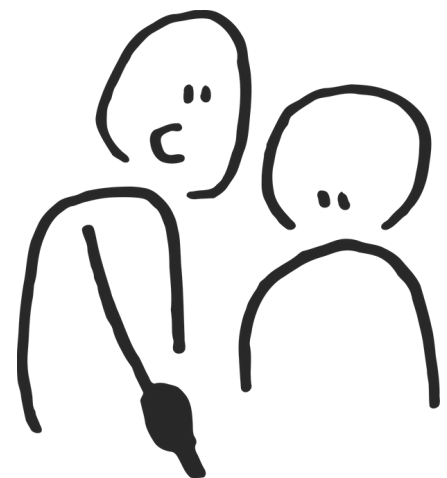
無料体験実施



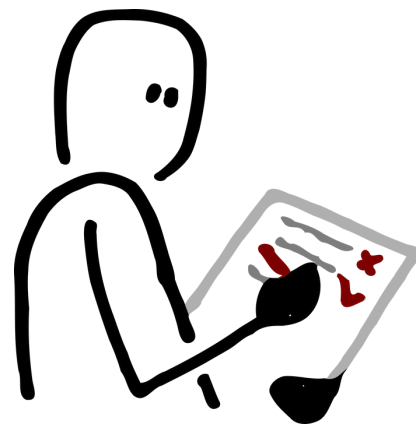
# 無料体験

無料体験では実際に半日間Fuuをご利用できます。

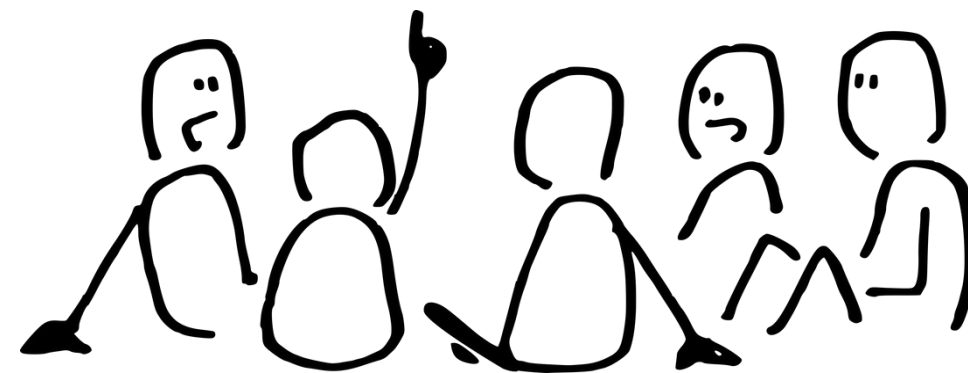
お身体状況等の聞き取りと身体評価後に  
Fuuの運動に参加していただきます。



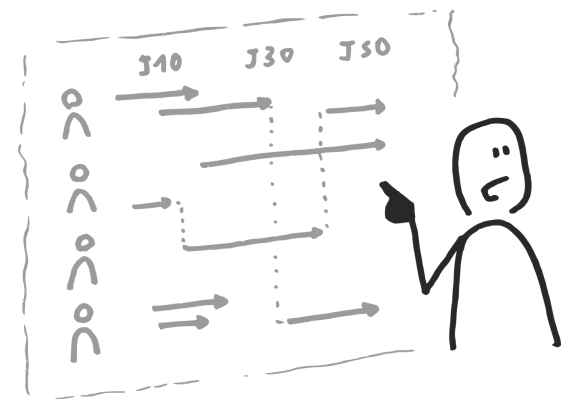
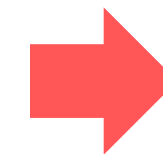
聞き取り



身体評価



運動体験



フィードバック

# 契約

体験後に正式にご利用を決めていただいた場合には  
利用開始前に契約をさせていただきます。

契約書を元にFuuの概要やご利用料金等を  
改めて説明させていただきます。

契約は基本的にはサービス担当者会議後に実施します。



# Fuuで行うこと

Fuuでは日々の運動はもちろん  
理学療法士による定期的な身体評価や  
目標の達成状況確認・見直しを行います。

## 毎レッスン

運動

身体状況確認

生活相談

他者交流

## 月1回

現状聞き取り（モニタリング）

## 3ヶ月に1回

身体機能評価

計画書作（目標修正）



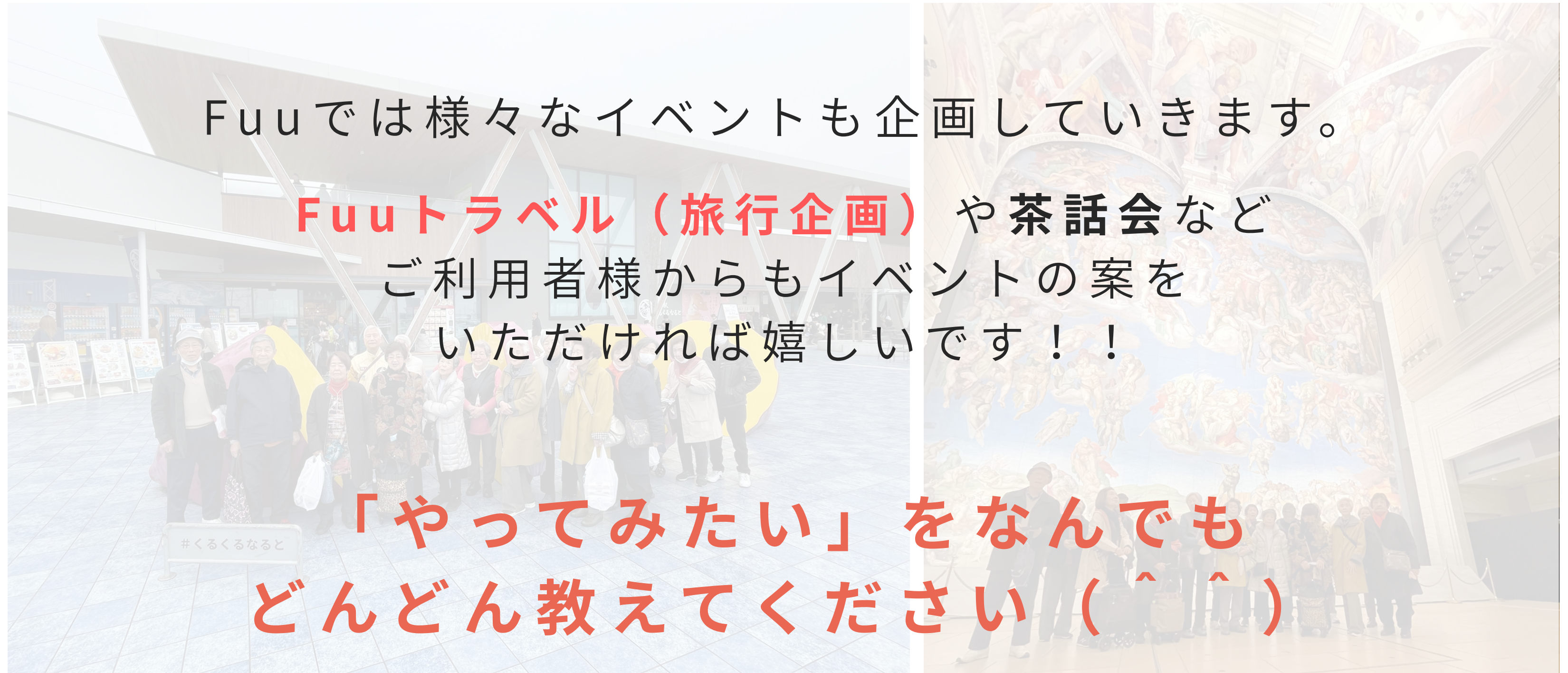
# Fuuで行うこと

Fuuでは様々なイベントも企画していきます。

**Fuuトラベル（旅行企画）** や **茶話会** など

ご利用者様からもイベントの案を  
いただければ嬉しいです！！

**「やってみたい」をなんでも  
どんどん教えてください（＾＾）**



生きる力に、自由と贅沢を。

